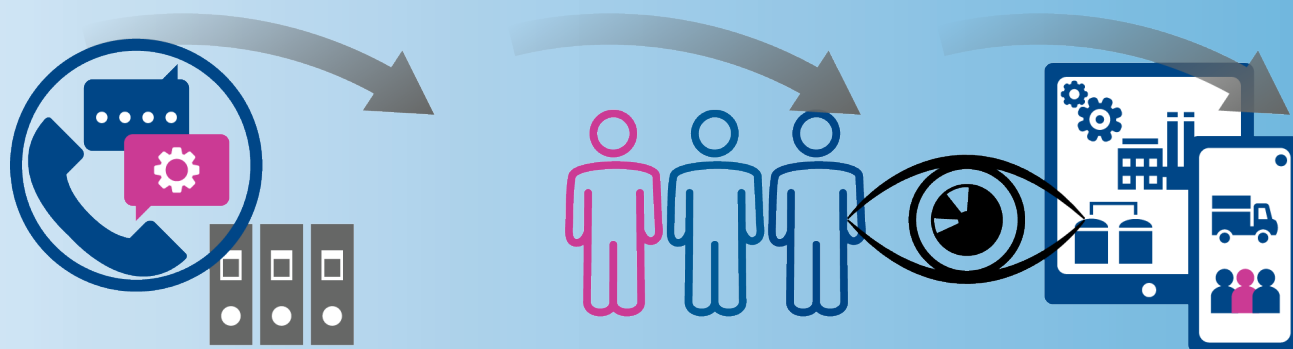


CRM



Har du et godt overblik over kunder og aktiviteter?

For at digitalisere din drift og styre dine opgaver effektivt må du koble dine aktiviteter til dine kunder eller andre opgavekilder. Det giver dig et komplet overblik og mulighed for at skabe hierarki og relationer mellem objekter, hvilket er centralt for din opgave-, kvalitets- og dokumentationsstyring.

CRM-modulet er hjertet i Microbizz. Her har du alle dine dataobjekter. Objekter kan være kunder, partnere eller endda bygninger eller byggepladser – eller enhver anden type objekt, som du vil koble dine aktiviteter og filer til.

På hvert objekt kan du tilføje informationer, aktiviteter og filer, dvs. opgaver, tid, personer, fakturaer, procedurer, formularer og meget mere, samt relationer til andre objekter i systemet. Alt sammen i én fælles filstruktur.

På den måde er dine aktiviteter og filer altid forbundet til den rette virksomhed eller objekt, og du kan få en komplet oversigt på hvert objekt samt lave rapporter baseret på forskellige parametre.

Personer og kontakter

I Microbizz kan du se alle dine personer og kontakter hos kunder og leverandører, og du kan holde styr på dine aktive og tidligere kontakter og forbindelser. Kontaktinformationer kan indeholde navn, e-mail, telefon, noter, filer m.m.

Du kan tildele kontakter forskellige roller og på den måde kontrollere adgang eller automatiske e-mails til kontakterne. Eksempler på roller kunne være beslutningstagere, beboere, modtagere af kvalitetskontroller eller projektledere.

Funktionalitet

- Få et overblik over alle dine kunder, kontakter og opgavekilder
- Se information om dine kunder, tilknyttede personer og deres roller
- Se opgaver og tidsforbrug
- Få et overblik over aktiviteter – både nuværende og tidligere
- Se udfyldte skemaer
- Find al dokumentation, afsendte e-mails m.m.
- Opret kundekataloghierarki og grupperinger
- Registrer prisavancer og rabatter
- Se fakturaer, kreditnotaer og afregninger
- Lav relationer til andre kunder og virksomheder ved at bruge emnefelter

