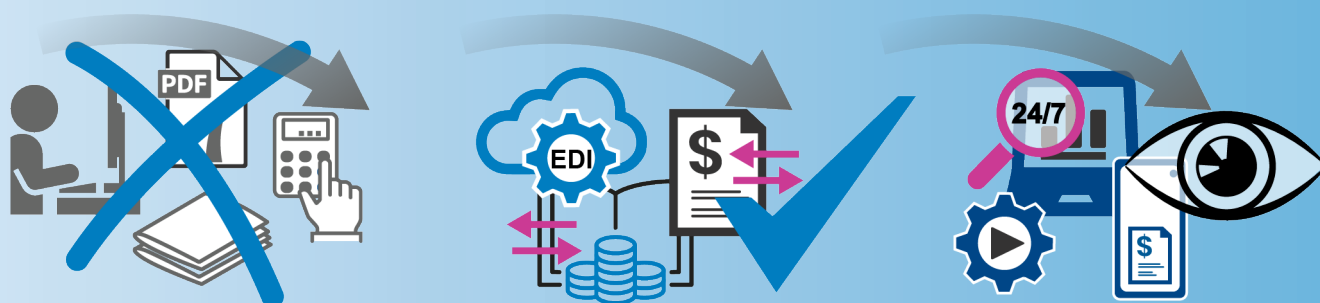


EDI



Vil du gerne sikre, at alle udgifter registreres og kobles til den rette opgave?

At koble omkostninger og udgifter til de rette opgaver er centralt for styring af projekt-økonomi. Men det kan være en tidskrævende proces med meget administrativt arbejde.

Med EDI-modulet sikrer du, at alle indkommende fakturaer automatisk registreres i Microbizz og kobles til de tilhørende opgaver. Det eliminerer risikoen for tastefejl og risikoen for at overse fakturaer og omkostninger.

Du sparer tid på administration og øger hastigheden på bogføringsprocessen.

EDI-modulets funktionalitet

- Indkommende fakturaer og kreditnotaer registreres automatisk på den rette opgave i Microbizz
- Vedkommende med ansvar for opgaven modtager fakturaer og kreditnotaer til elektronisk godkendelse inden de bogføres

Fordele



Mindre administration

Med EDI-modulet bliver dine faktureringsprocesser 100% automatiserede.



Øget indtjening

Da fakturaer og vareforbrug registreres på opgaven automatisk, sikrer du at alle udgifter viderefaktureres.



Færre fejl

Den automatiserede proces fjerner behovet for manuelt arbejde og risikoen for fejl.



Overblik og transparens

100% realtidsoversigt og transparens i din bogføring, indkomst og udgifter.

For mere information kontakt venligst:

Ventu A/S

info@microbizz.dk

+45 7023 5323

Besøg vores vidensbase i **Micropedia** og find detaljeret information og dokumentation på funktionalitet og anvendelse af Microbizz moduler **LINK**