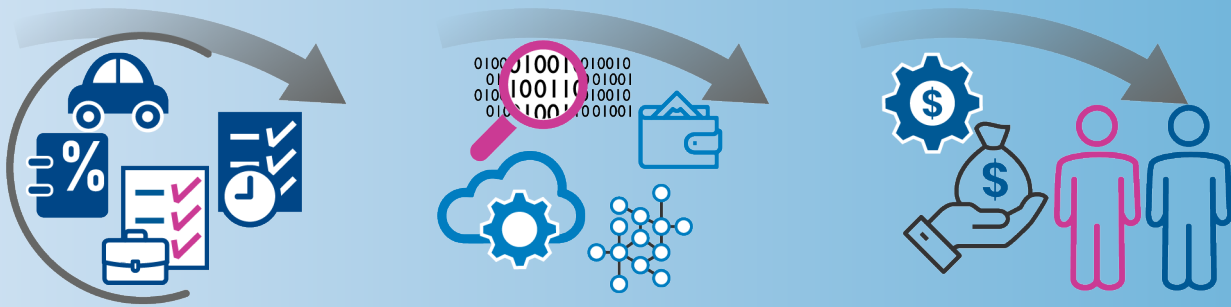


# Gehalt



## Verbringen Sie viel Zeit mit der Berechnung und Erstellung von Lohn und Gehaltsabrechnungen?

Mit dem Microbizz-Lohnmodul werden alle relevanten Daten wie Arbeitszeiten, Überstunden, Zuschläge, Spesen oder Fahrtzeiten automatisch aufbereitet – basierend auf Echtzeitbuchungen in Microbizz.

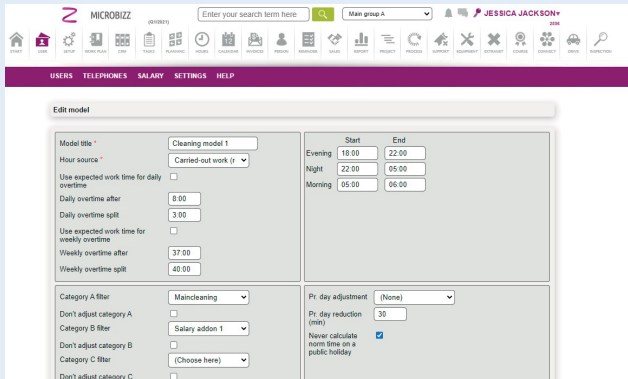
Viele Tarifverträge umfassen unterschiedliche Gehaltsarten und Zuschläge, was eine präzise Berechnung bei jeder Mitarbeiterregistrierung erfordert. Manuelle Handhabung dieses Prozesses kann umständlich und fehleranfällig sein. Das Microbizz Lohn-Modul automatisiert diesen Prozess vollständig.

- Vermeiden Sie monatliche manuelle Berechnungen der Arbeitszeit jedes Mitarbeiters
- Lassen Sie das System die Löhne berechnen, um manuelle Eingabe- und Berechnungsfehler zu vermeiden
- Stellen Sie sicher, dass der Prozess strukturiert ist und gemäß den Verträgen und Vereinbarungen abläuft

### Funktionalität

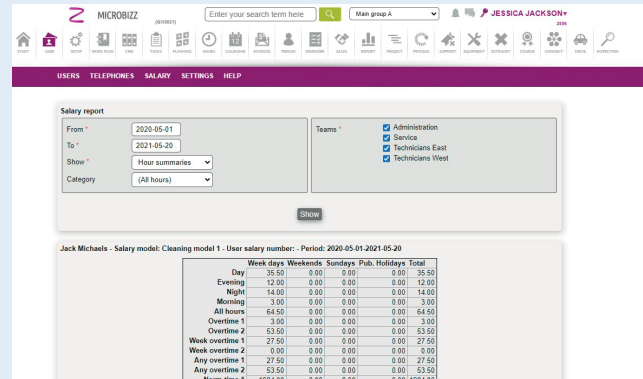
- Zeit- und Spesendaten werden in Gehaltsabrechnungscodes umgewandelt, die in ein Gehaltsabrechnungsprogramm importiert werden können.
- Überstunden werden basierend auf der Standardarbeitszeit jedes einzelnen Benutzers automatisch berechnet.
- Zuschläge werden basierend auf Aufgabenfeldern und hinzugefügten Artikeln präzise berechnet.
- Erstellung von Gehaltsmodellen, die den Nutzern zugeordnet werden, je nach ihren vertraglichen Vereinbarungen im Zusammenhang mit der Lohn- und Gehaltszahlung.
- Es werden Gehaltsabrechnungscodes erstellt, um alle Registrierungen im System korrekt erfassen zu können.
- Für jedes Gehaltsmodell sind Regeln für den individuellen Gehaltscode eingerichtet, so dass je nach Gehaltsberechnung unterschiedliche Berechnungsoptionen möglich sind.
- Die gesammelten Gehaltsdaten können als CSV-Datei gespeichert werden, die je nach Gehaltsabrechnungssystem passend formatiert sind.

# Gehalt



The screenshot shows the 'Edit model' configuration page in the Microbizz system. It includes fields for 'Model title' (Cleaning model 1), 'Hour source' (Carried-out work ()), and various overtime rates (Daily, Weekly). It also features filters for categories (Maincleaning) and options for public holidays and day adjustments.

Informationen zur Lohn- und Gehaltsabrechnung der Mitarbeiter



The screenshot shows the 'Salary report' for 'Jack Michaels' covering the period from 2020-05-01 to 2021-05-20. The report includes a table with columns for Day, Week days, Weekends, Sundays, and Holidays, and rows for different shift types and overtime.

Day	Week days	Weekends	Sundays	Holidays	Total
Evening	12.00	0.00	0.00	0.00	12.00
Night	14.00	0.00	0.00	0.00	14.00
Morning	3.00	0.00	0.00	0.00	3.00
All hours	64.50	0.00	0.00	0.00	64.50
Overtime 1	3.00	0.00	0.00	0.00	3.00
Overtime 2	53.50	0.00	0.00	0.00	53.50
Week overtime 1	27.50	0.00	0.00	0.00	27.50
Week overtime 2	9.00	0.00	0.00	0.00	9.00
Any overtime 1	27.50	0.00	0.00	0.00	27.50
Any overtime 2	53.50	0.00	0.00	0.00	53.50
Norm.Hours 1	1684.00	0.00	0.00	0.00	1684.00

Gehaltsbericht

## Vorteile



### Weniger Administration

Sparen Sie Verwaltungsaufwand, da keine manuelle Erfassung von Daten für die Gehaltsberechnung erforderlich ist.



### Weniger Fehler

Da der Prozess automatisch und auf genehmigten Lohnzetteln basiert, ist das Risiko von Tippfehlern ausgeschlossen.



### Mitarbeiterzufriedenheit

Ein reibungsloser und schlanker Gehaltsprozess verbessert die Mitarbeiterzufriedenheit.



### Transparenz & Überblick

Echtzeit-Datenzugriff auf alle Daten, die für die Gehaltsberechnung verwendet werden, rund um die Uhr von jedem Gerät aus.

Für weitere Informationen wenden Sie sich bitte an:

[info@microbizz.de](mailto:info@microbizz.de)

Besuchen Sie unser Wissens-Portal **Micropedia** um detaillierte Informationen und Dokumentation zur Funktionalität und Verwendung der Microbizz-Module zu finden  
**LINK**