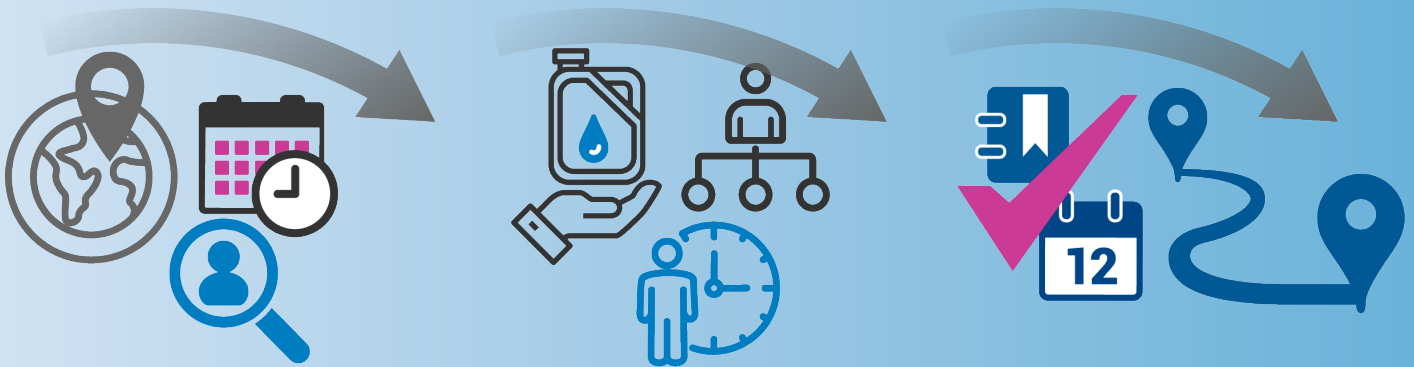


# Routenplanung



## Sparen Sie Zeit und Kraftstoff mit optimierter Planung!

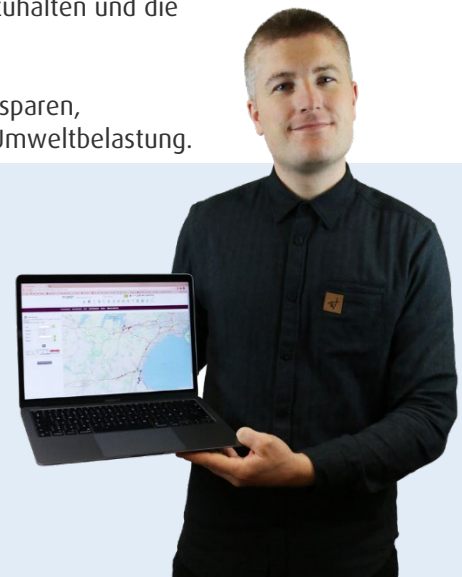
Das Routenplanungsmodul erstellt automatisch die optimale Route basierend auf der geografischen Lage der Aufgaben. Dadurch sparen Sie Zeit bei der Planung und reduzieren die gefahrenen Kilometer. Dies führt zu einer Ersparnis von Fahrzeit und Kraftstoff.

Mit effizienteren Routen verbringen Mitarbeiter im Außendienst weniger Zeit im Auto und mehr Zeit bei den Kunden. Außerdem erhalten sie eine genauere Angabe, wie lange die Fahrt dauert und wann sie beim Kunden eintreffen. Dies hilft, Terminzusagen einzuhalten und die Servicequalität zu verbessern.

Wenn alle Mitarbeiter im Außendienst täglich Zeit und Strecke beim Fahren sparen, macht das einen großen Unterschied beim Kraftstoffverbrauch und bei der Umweltbelastung.

„Wir haben gerade erst begonnen und ich kann bereits jetzt sehen, dass sich meine Planungszeit um 75 % reduziert.“

Carit Albertsen, Controller bei CleanTech Dänemark



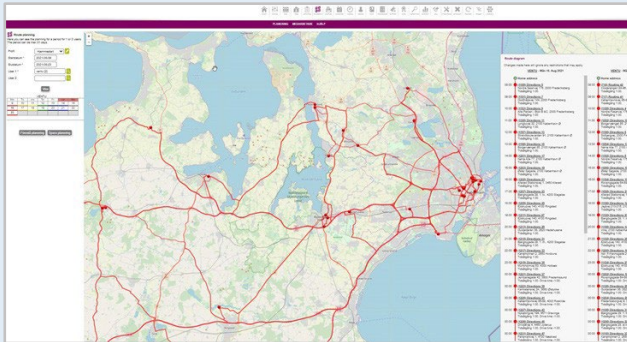
### Funktionalität:

- Zeigt die geografische Lage der Aufgaben
- Generiert automatisch bessere Routen, die die Fahrzeit minimieren
- Sie können flexibel planen und wählen, ob Aufgaben an festen Tagen ausgeführt werden sollen oder verschoben werden können
- Aufgaben können vom Disponenten für einen oder zwei Mitarbeiter gleichzeitig geplant werden
- Einfaches bearbeiten/einfügen der automatisch generierten Routen per Drag-and-Drop

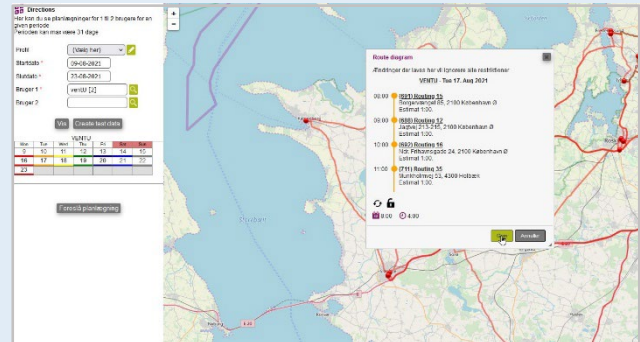


Mehr Informationen bekommen  
Sie auf unserer Website

# Routenplanung



Die Routenplanung bietet einen visuellen Überblick in Echtzeit



Automatisierte Planung basierend auf Aufgabenparametern und Standort

## Vorteile



### Bessere Überblick

Die geografische Visualisierung des Ortes der Aufgaben verschafft Ihnen einen besseren Überblick über Aufgaben und Arbeitstage.



### Gestiegene Produktivität

Die automatische Routenplanung reduziert den manuellen Planungsaufwand erheblich und verkürzt die Fahrzeit zwischen den Aufgaben, sodass sowohl die Mitarbeiter im Innendienst als auch die Mitarbeiter im Außendienst mehr Zeit für andere Dinge haben.



### Stärkung des Klimaschutz

Wenn Sie weniger Zeit mit dem Fahren verbringen, sparen Sie Kraftstoff und reduzieren die negativen Auswirkungen des Unternehmens auf die Umwelt.



### Stärken Sie die Kundenbindung

Das Routenplanungsmodul gibt Ihnen genauere Schätzungen der Fahrzeit zwischen den Aufgaben. Damit wissen Sie, wie viele Kunden Sie erreichen können und wann Sie dort jeweils ankommen.

Für weitere Informationen wenden Sie sich bitte an:

[info@microbizz.de](mailto:info@microbizz.de)

Besuchen Sie unser Wissensportal Micropedia um detaillierte Informationen und Dokumentation zur Funktionalität und Verwendung der Microbizz-Module zu finden

[LINK](#)